



PRŮVODCE ELEKTROMĚRY



ELEKTROMĚŘ ZPA ZE 310

POPIS ELEKTROMĚŘU

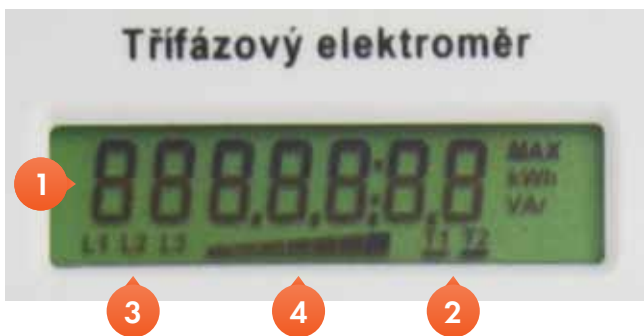
Na LCD zobrazovací jednotce se postupně zobrazuje stav číselníku 1. tarifu (T1=vysoký tarif), po 8 vteřinách se přepíná na 2. tarif (T2=nízký tarif), T3,T4 (rezerva – nevyužito) a dále znovu od začátku. Funkčnost elektroměru poznáte pouze dle zobrazených hodnot na displeji (elektroměr nemá žádný pohyblivý kotouč).

Stav odebrané energie v kWh je zobrazen pomocí 7 celých míst bez desetinného místa. Podtržítka pod T1(T2, T3, T4) značí právě zobrazený číselník (stav registru) v příslušném tarifu. Aktivní registr, který právě registruje spotřebu v momentálně platném tarifu při přepínání zobrazovaných číselníků tarifů nezhasíná, resp.svítlí po celou dobu platnosti tarifu. Hodnoty L1, L2, L3 značí přítomnost fázových napětí.

V případě poruchy elektroměru je na displeji zobrazeno např. F 000008 nebo F a jiné šestimístné číslo.

- 1 Displej
- 2 Typ elektroměru
- 3 Číslo elektroměru
- 4 Zkušební LED dioda
- 5 Rozhraní pro optickou hlavu odečtového terminálu

JAK SPRÁVNĚ ODEČÍST STAV ELEKTROMĚRU



- 1 Stav v kWh (číselník má 7 celých míst bez desetinného místa).
- 2 Aktivní (registruje spotřebu) tarif T1 (vysoký tarif), T2 (nízký tarif) - po celou dobu registrace nezhasíná ! Aktivní tarif je podtržen.
- 3 Přítomnost fázového napětí.
- 3 Indikátor výše odběru (bargraf), počet zobrazených čárek odpovídá právě odebíranému el. výkonu (má pouze informativní charakter).

Z elektroměru se odečítají pouze celá čísla bez desetinných míst. Elektroměr po 8 vteřinách přepíná zobrazení Vysokého tarifu (T1) a Nízkého tarifu (T2).

Podtržítka pod T1(VT), nebo T2(NT) značí právě zobrazený tarif na displeji.

Aktivní (registrující spotřebu) je ten tarif, který při přepínání nezhasíná (tarif, který právě registruje spotřebu el. energie).

JAK POZNAT, ŽE JE ELEKTROMĚR PŘEPNUTÝ DO NÍZKÉHO TARIFU

Označení tarifu symbolizuje podtržení symbolů T1 a T2. Podtržítka pod T1(VT), nebo T2 (NT) značí právě zobrazený tarif na displeji. Aktivní (registrující spotřebu) je ten tarif, který při přepínání nezhasíná (tarif, který právě registruje spotřebu el. energie).

T1 - označení Vysokého tarifu

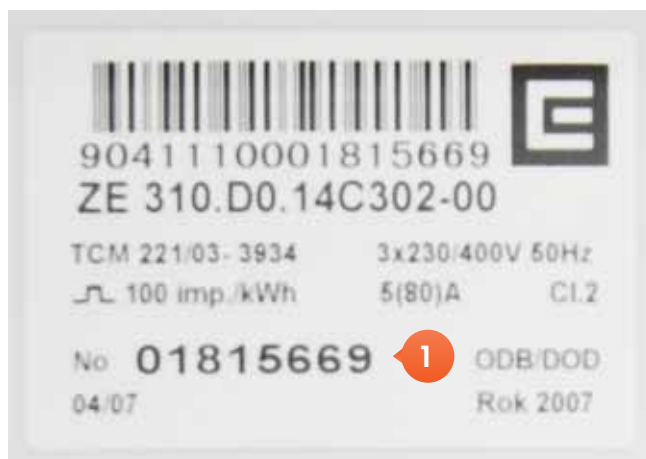
T2 - označení Nízkého tarifu

ROZPOZNÁNÍ CHYBY ELEKTROMĚRU

Elektroměr může na základě vnitřních testů ohlásit poruchu. Na displeji se objeví F a šestimístné číslo. Takové hlášení znamená chybnou funkci elektroměru.

V takovém případě prosím neprodleně oznamte tuto skutečnost telefonicky na **Zákaznickou linku 840 840 840**, případně písemně, e-mailem cez@cez.cz nebo faxem.

KDE JE ČÍSLO ELEKTROMĚRU



- 1 Číslo elektroměru

Každý elektroměr má své číslo (vlastnické číslo). Toto číslo najdete i na faktuře v levé horní části.

JAK ZJISTIT POSLEDNÍ STAV ELEKTROMĚRU

Poslední stav Vašeho elektroměru zjistíte v naší **Virtuální obchodní kanceláři**, z Vašeho posledního vyúčtování elektřiny nebo na **Zákaznické lince 840 840 840**.