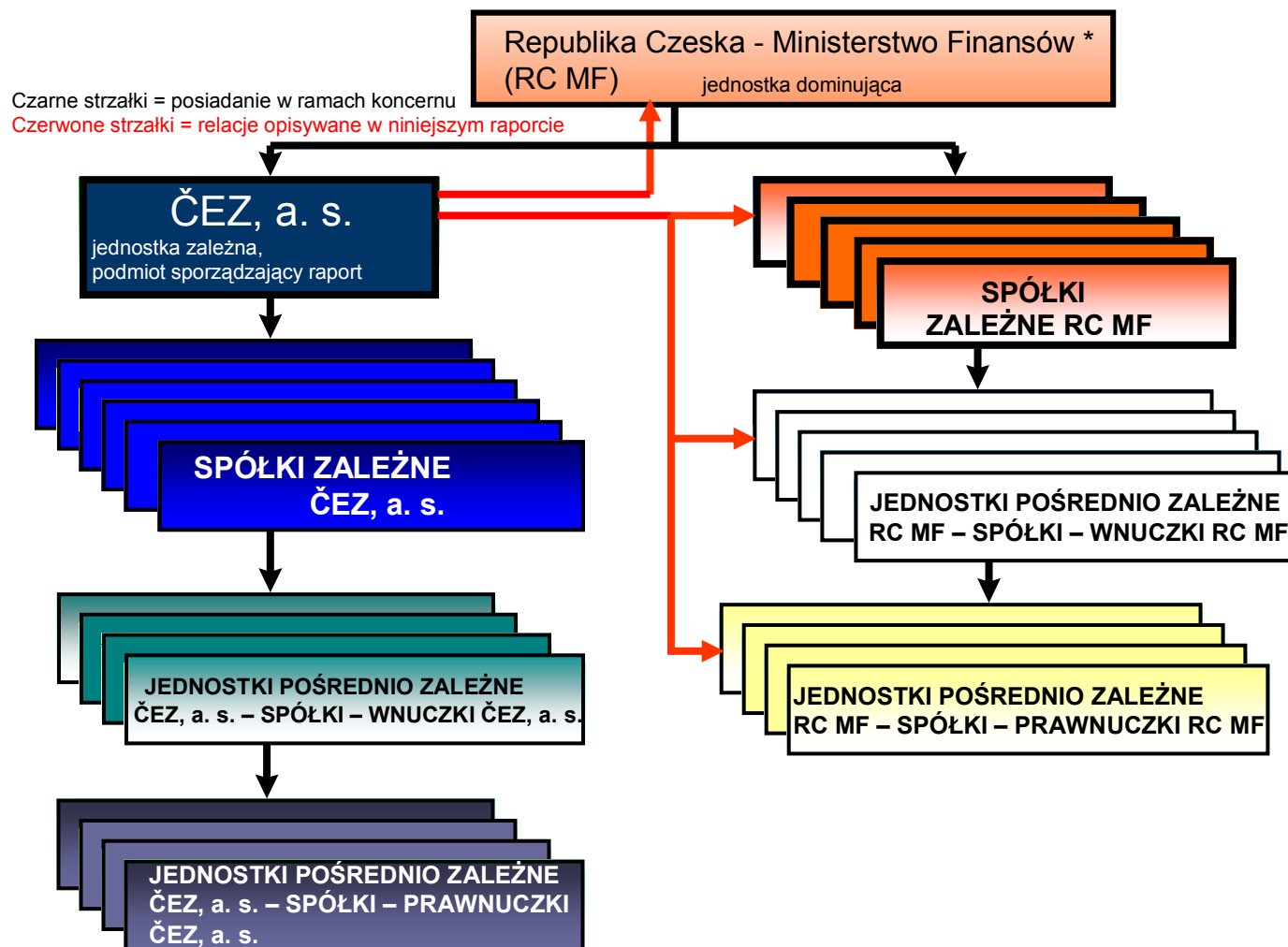


ČEZ, A. S.  
RAPORT O RELACJACH  
POMIĘDZY JEDNOSTKAMI  
POWIĄZANYMI

za 2006 rok



# 1. Schemat relacji w koncernie



\* Republika Czeska jest jednostką dominującą, przy czym państwowym udziałem akcyjnym w ČEZ, a. s., zarządza Ministerstwo Finansów Republiki Czeskiej (dalej do celów niniejszego raportu tylko "Republika Czeska – Ministerstwo Finansów").



### 3. Jednostka dominująca i podmiot sporządzający raport o relacjach między jednostkami powiązanymi

#### Republika Czeska - Ministerstwo Finansów – JEDNOSTKA DOMINUJĄCA<sup>1)</sup>

Nazwa: Ministerstwo Finansów Republiki Czeskiej  
Z siedzibą pod adresem: Letenská 525/15, 118 10 Praha 1  
Nr identyfikacyjny podmiotu gospodarczego (czeski odpowiednik REGON): 00006947

#### spółka akcyjna ČEZ, a. s. - JEDNOSTKA ZALEŻNA – PODMIOT PRZYGOTOWUJĄCY RAPORT

Spółka: ČEZ, a. s.  
Z siedzibą pod adresem: Duhová 2/1444, 140 53 Praga 4  
Nr identyfikacyjny podmiotu gospodarczego (czeski odpowiednik REGON): 45274649  
Rejestracja w rejestrze podmiotów gospodarczych prowadzonym przez: Sąd Miejski w Pradze (Městský soud v Praze), dział B, nr akt 1581  
Charakter dominacji: Jednostka dominująca, Ministerstwo Finansów Republiki Czeskiej, posiada udziały akcyjne w ČEZ, a. s., w wysokości: 67,61 %

---

<sup>1)</sup> od 1. 1. 2006 włącznie

Na dzień 1. 1. 2006, zgodnie z postanowieniem § 2 Ustawy nr 178/2005 Dz. U. Republiki Czeskiej o likwidacji Funduszu Majątku Narodowego Republiki Czeskiej oraz o działalności Ministerstwa Finansów, mienie Funduszu Majątku Narodowego Republiki Czeskiej obejmujące również akcje ČEZ, a. s., przeszło na rzecz skarbu państwa. Od tego dnia państwowym udziałem akcyjnym zarządza Ministerstwo Finansów Republiki Czeskiej.

Niniejszy raport, w odróżnieniu od pozostałych części sprawozdania z działalności grupy kapitałowej za 2006 rok, zawiera dane tylko za okres 1. 1. – 31. 12. 2006. Raport o relacjach między jednostkami powiązanymi, zgodnie z § 66a, ust. 9 Kodeksu Handlowego Republiki Czeskiej, sporządzany jest za taki właśnie okres.

#### 4. Lista alfabetyczna spółek - członków koncernu

Uwagi: 1. Białe liczby na czerwonym tle w kolumnie "L. p." oznaczają, że ČEZ, a. s., miał w raportowanym okresie z daną spółką stosunki handlowe ujęte w niniejszym raporcie.  
2. Znaczenie kolorów w kolumnie "Nazwa spółki" – patrz rozdział 1.

L. p.	Nazwa spółki	Nr identyfikacyjny podmiotu gospodarczego	Siedziba
1	AERO HOLDING a.s. w likwidacji	00002127	Praha 9, Beranových 130, kod pocztowy 199 04
2	AFRAS Energo s.r.o. (do 25. 5. 2006 nazwa: GITY MaR, s.r.o.)	60714123	Třebíč, Pražská 684/49, kod pocztowy 674 01 (do 22. 2. 2006 siedziba: Brno, Mariánské nám. 1, kod pocztowy 617 00)
3	AGM, a.s. w likwidacji	49240269	Praha 1, Senovážné nám. 24, kod pocztowy 116 47
4	AHV, s. r. o.	49973762	Třebíč, Pražská 684/49, kod pocztowy 674 01
5	AMADEUS MARKETING CSA, s.r.o.	49680030	Praha 1, GESTIN Centrum, V Celnici 1040/5, kod pocztowy 110 00
6	BAUFELD - ekologické služby, s.r.o.	49681036	Praha 6, Na Petynce 716/48, kod pocztowy 169 00 (do 23. 10. 2006 siedziba: Praha 8, Pernerova 48, kod pocztowy 180 00)
7	Centrum výzkumu Rež s.r.o.	26722445	Husinec-Rež č. p. 130, kod pocztowy 250 68
8	CEZ Deutschland GmbH (do 20.2.2006 nazwa: rpg Energiehandel GmbH)	HRB 139537	München, Karl-Theodor Str. 69, kod pocztowy 80803, Niemcy
9	CEZ Finance B.V.		Herengracht 548, 1017 CG Amsterdam, Holandia
10	CEZ Hungary Ltd.	13520670-4013-113-01	Károlyi Mihály u. 12, IV. em., Ybl Palota Irodaház, 1053 Budapest, Węgry
11	CEZ Chorzow B.V.	24305703	Wenna 340, 3012 NJ, Rotterdam, Holandia
12	CEZ Poland Distribution B.V.	24301380	Wenna 340, 3012 NJ, Rotterdam, Holandia
13	CEZ Polska Sp. z o.o.	000026614	ul. Nowy Świat 64, Warszawa, 00-357, Polska
14	CEZ ROMANIA S.R.L.	18196091	Bucuresti, Sector 1, Str. Ion Ionescu De La Brad, Nr. 2A, Rumunia
15	CEZ Silesia B.V.	24305701	Wenna 340, 3012 NJ, Rotterdam, Holandia
16	CEZTel, a.s.	25107950	Praha 2, Fügnerovo náměstí 1866/5, kod pocztowy 120 00
17	CSA Services, s.r.o.	25085531	Praha 6, Letiště Ruzyně, ul. K letišti, kod pocztowy 161 00
18	ČEPRO, a.s.	60193531	Praha 7, Dělnická č.p.213, č.or.12, kod pocztowy 170 04
19	ČEPS, a.s.	25702556	Praha 10, Elektrárnská 774/2, kod pocztowy 101 52
20	Česká exportní banka, a.s., skrót ČEB, a.s.	63078333	Praha 1, Vodičkova 34 č.p. 701, kod pocztowy 111 21
21	Česká inkasní, s.r.o.	60468165	Praha 7, Komunardů 6, kod pocztowy 170 00
22	České aerolinie a.s.	45795908	Praha 6, Letiště Ruzyně, kod pocztowy 160 08
23	ČEZ, a. s.	45274649	Praha 4, Duhová 2/1444, kod pocztowy 140 53
24	ČEZ Bulgaria EAD	BULSTAT č. 131434768	Sofia, Municipality of Sredets, 2a Saborna Str., PC 1000, Bułgaria
25	ČEZ Distribuce, a. s.	27232425	Děčín 4, Teplická 874/8, kod pocztowy 405 02 (do 2. 6. 2006 siedziba: Praha 2, Vinohradská 325/8, kod pocztowy 120 21)
26	ČEZ Distribuční služby, s.r.o.	26871823	Ostrava, Moravská Ostrava, 28. října 3123/152, kod pocztowy 70902
27	ČEZ ELECTRO BULGARIA AD	BULSTAT č. 175133827	Sofia, Municipality of Stolichna, Sredetz Region, 2a Saborna Str., PC 1000, Bułgaria
28	ČEZ ENERGOSERVIS spol. s r.o.	60698101	Třebíč, Bráfova 16, kod pocztowy 674 01
29	ČEZ Laboratories Bulgaria EOOD	BULSTAT č. 175123128	1 Dobrinova Skala str., Lyulin Municipality, Sofia, Bułgaria
30	ČEZ Logistika, s.r.o.	26840065	Ostrava, Moravská Ostrava, 28. října 568/147, kod pocztowy 709 02
31	ČEZ Měření, s.r.o.	25938878	Hradec Králové, Riegrovo náměstí 1493, kod pocztowy 500 02
32	ČEZ Obnovitelné zdroje, s.r.o.	25938924	Hradec Králové, Křížkova 788, kod pocztowy 500 03
33	ČEZ Prodej, s.r.o.	27232433	Praha 2, Vinohradská 325/8, kod pocztowy 12021
34	ČEZ Správa majetku, s.r.o.	26206803	Děčín IV., Teplická 874/8, kod pocztowy 405 49
35	ČEZ Srbija DOO	20180650	Bulevar Mihajla Pupina 6, Beograd, Republika Serbska
36	ČEZ Trade Bulgaria EAD	BULSTAT č. 113570147	Sofia, Municipality of Sredets, 2a Saborna Str., PC 1000, Bułgaria
37	ČEZ Ukraine CJSC	34728482	Velyka Vasylykvska street 5, 01004 Kyiv, Ukraina
38	ČEZ Zákaznické služby, s.r.o.	26376547	Plzeň, Guldenerova 2577/19, kod pocztowy 303 28
39	ČEZData, s.r.o.	27151417	Plzeň, Guldenerova 2577/19, kod pocztowy 303 38 (do 5. 6. 2006 siedziba: Plzeň, Guldenerova 2577/19, kod pocztowy 303 28)
40	ČEZnet, a.s.	26470411	Praha 2, Fügnerovo náměstí 1866/5, kod pocztowy 120 00
41	ČSA Airtours a.s.	61860336	Praha 1, Štěpánská 27, č.p. 1742, kod pocztowy 110 00
42	ČSA Support s.r.o.	25674285	Praha 6, Letiště Ruzyně, ul. K letišti, kod pocztowy 160 08
43	DECOM Slovakia, spol. s r.o.	31 438 318	Trnava, Jána Bottu 2, kod pocztowy 917 01, Słowacja
44	Dřevařské závody Borohrádek - F, a.s.	25288016	Borohrádek, Nádražní 35, kod pocztowy 517 24
45	ECK Generating, s.r.o.	62956761	Kladno - Dubí, Dubská 257, kod pocztowy 27203
46	EGI, a.s. w likwidacji	60721332	Praha 6, M. Horákové 109, kod pocztowy 160 41
47	EGI servis, s.r.o., w upadłości	26423316	Čelákovice, Kozovazská 1049, kod pocztowy 250 88

L. p.	Nazwa spółki	Nr identyfikacyjny podmiotu gospodarczego	Siedziba
48	<b>Electrica Oltenia S.A.</b>	14491102	Craiova, Judetul Dolj, 2, Brestei St, PC 200581, Rumunia
49	<b>Elektrociepłownia Chorzów "ELCHO" Sp. z o. o.</b>	0000060086	ul. M. Skłodowskiej-Curie 30, 41-503 Chorzów, Polska
50	<b>Elektrorazpredelenie Pleven AD</b>	BULSTAT č. 114521288	Pleven, 73 Doyran St., kod pocztowy 5800, Bułgaria
51	<b>Elektrorazpredelenie Sofia Oblast AD</b>	BULSTAT č. 130278316	Sofia, 2 Evropa Blvd., Municipality Vrabnitsa, PC 1360, Bułgaria
52	<b>Elektrorazpredelenie Stolichno AD</b>	BULSTAT č. 130277958	Sofia, 330 Tsar Simeon St., Ilinden region, kod pocztowy 1309, Bułgaria
53	<b>Elektrovod, a.s.</b>	25302736	Brno - Horní Heršpice, Traťová 574/1, kod pocztowy 619 00 (do 17. 8. 2006 siedziba: Brno, Šumavská 33, kod pocztowy 612 54)
54	<b>Elektrovod Holding, a.s.</b>	35834111	Bratislava, Čulenova 5, kod pocztowy 816 46, Słowacja
55	<b>Elektrovod OSVETLENIE, s.r.o.</b>	36170151	Košice, Krmanova 14, kod pocztowy 040 01, Słowacja
56	<b>Elektrovod Rozvádzače, s.r.o.</b>	35801859	Bratislava, Čulenova 5, kod pocztowy 816 46, Słowacja
57	<b>Elektrovod Stav s.r.o.</b>	35872241	Bratislava, Čulenova 5, kod pocztowy 816 46, Słowacja
58	<b>Elektrownia Skawina S.A.</b>	0000038504	Skawina, ul. Piłsudskiego 10, kod pocztowy 32-050, Polska
59	<b>ELTODO Slovakia, s.r.o.</b>	31662030	Skalica, Potočná 6, kod pocztowy 909 01, Słowacja
60	<b>ELTRAF, a.s.</b>	46357483	Kralice č. p. 49, p. Uhlířské Janovice, kod pocztowy 285 04
61	<b>ELV Projekt, a.s.</b>	35768584	Bratislava, Čulenova 5, kod pocztowy 816 46, Słowacja
62	<b>ELV - SERVIS, spol. s r.o.</b>	35702095	Bratislava, Čulenova 5, kod pocztowy 816 46, Słowacja
63	<b>Enerfin, a.s. - w likwidacji wykreślenie z rejestru podmiotów gospodarczych (OR) dnia 7. 8. 2006</b>	25751344	Plzeň, Železniční 34, kod pocztowy 326 00
64	<b>Energetická montážní společnost Česká Lípa, s.r.o.</b>	62743333	Česká Lípa, Dubická ulice 959, kod pocztowy 470 02
65	<b>Energetická montážní společnost Liberec, s.r.o.</b>	62743325	Liberec, Budyšínská 1294, kod pocztowy 460 01
66	<b>Energetická montážní společnost Ústí nad Labem, s.r.o.</b>	62743317	Ústí nad Labem, U vlečky 440, kod pocztowy 400 01
67	<b>ENERGETICKÉ CENTRUM Kladno, spol.s r.o.</b>	46358293	Kladno - Dubí, Dubska 257, kod pocztowy 27203
68	<b>Energetické opravny, a.s.</b>	25040707	Kadaň, Prunéřov č. 375, kod pocztowy 432 01
69	<b>Energetika Vítkovice, a.s. (Evi, a. s.)</b>	25854712	Ostrava-Vítkovice, Výstavní 1144/103, kod pocztowy 706 02
70	<b>ENERGOKOV, s.r.o., w upadłości</b>	25015621	Děčín 1, Krokova 12, kod pocztowy 405 01
71	<b>ENPRO, a.s.</b>	26831848	Přerov I, Město, nábř. Dr. Edvarda Beneše 1913/20, kod pocztowy 750 02
72	<b>ENIT, a.s.</b>	25426796	Praha 10, Elektrárenská 774/2, kod pocztowy 101 52
73	<b>ENPROSPOL, s.r.o.</b>	25488767	Děčín, Resslerova 357/9, kod pocztowy 405 02
74	<b>ePRIM, a.s., w likwidacji</b>	25889567	Ostrava - Moravská Ostrava, 28. října 568/147, kod pocztowy 709 02
75	<b>ESE, s.r.o.</b>	60701935	Třebíč, U kuchyňky 2, kod pocztowy 674 01
76	<b>ESS s.r.o.</b>	25013271	Teplice - Sobědruhy, Důlní 97, kod pocztowy 415 10
77	<b>Exportní garanční a pojišťovací společnost, a.s.</b>	45279314	Praha 1, Vodičkova 34/701, kod pocztowy 111 21
78	<b>GAZELA plus s.r.o.</b>	26339404	Plzeň, Železniční 128/34, kod pocztowy 326 00 (w czasie członkostwa
79	<b>HOLDING KLADNO a.s."w likwidacji"</b>	45144419	Kladno, Cyrila Boudy 1444, kod pocztowy 272 01
80	<b>HYPO-CONSULT, a.s.</b>	25072145	Praha 2, Jaromírova 64, kod pocztowy 128 00
81	<b>I &amp; C Energo a.s.</b>	49433431	Třebíč, Pražská 684/49, kod pocztowy 674 01
82	<b>JUNIA s.r.o. "w likwidacji"</b>	45788740	Ostrava, Stodolní 9, kod pocztowy 702 00
83	<b>JUNIOR centrum, a.s. w likwidacji</b>	48154946	Seč, ul. Čs. pionýrů 197, kod pocztowy 538 07
84	<b>KNAUF POČERADY, spol. s r.o.</b>	47780690	Počerady čp. 17, kod pocztowy 439 44
85	<b>KONAX a.s. - w likwidacji</b>	46347801	Jihlava, Křižíkova 17, kod pocztowy 586 01
86	<b>KOTOUČ ŠTRAMBERK, spol. s r. o.</b>	47972165	Štramberk 500, pošta Ženkla, kod pocztowy 742 67
87	<b>LACOMED, spol. s r.o.</b>	46348875	Husinec-Řež čp. 130, kod pocztowy 250 68
88	<b>LETKA, a.s.</b>	25134132	Praha 2, Rašínovo nábřeží 42, kod pocztowy 128 00
89	<b>LIDRONE, spol. s r.o.</b>	49786105	Plzeň, Klatovská 40, kod pocztowy 301 00 (do 10. 5. 2006 siedziba: Plzeň, Železniční 34, kod pocztowy 301 48)
90	<b>LIFOX a.s. "w likwidacji"</b>	49240994	Praha 4, Novodvorská 1010/14B
91	<b>LOMY MORINA spol. s r.o.</b>	61465569	Mořina, kod pocztowy 267 17
92	<b>MERO ČR, a.s.</b>	60193468	Kralupy nad Vltavou, Veltruská 748, kod pocztowy 278 01
93	<b>MERO Pipeline, GmbH</b>	neued.	Vohburg a. d. Donau, Mero-Weg 1, kod pocztowy 85088, Niemcy
94	<b>MSEM, a.s.</b>	64610080	Frýdek-Místek, Collo louky 126, kod pocztowy 738 02
95	<b>Municipální finanční společnost a.s. skrót MUFIS a.s.</b>	60196696	Praha 1, Jeruzalémská 964/4, kod pocztowy 110 00
96	<b>New Kosowo Energy L.L.C.</b>	70371863	Andrej Gropa Nr. 1, Prishtina, PC 10000, Kosowo
97	<b>Nove elektrane Republike Srpske, društvo sa ograničenom odgovornošću za proizvodnju i prodaju električne energije, Gacko (skrót "NERS" d.o.o., Gacko)</b>		Industrijska zona bb, Gacko, Bośnia i Hercegovina
98	<b>Nuclear Safety &amp; Technology Centre s.r.o.</b>	27091490	Husinec-Řež čp. 130, kod pocztowy 250 68
99	<b>Ormilk, a.s. w likwidacji, w upadłości</b>	60109092	Žamberk, kod pocztowy 564 01
100	<b>OSC, a.s.</b>	60714794	Brno, Staňkova 18a, kod pocztowy 612 00
101	<b>OSINEK, a.s.</b>	00012173	Ostrava - Vítkovice, Ruská 56, č. p. 397, kod pocztowy 706 02

L. p.	Nazwa spółki	Nr identyfikacyjny podmiotu gospodarczego	Siedziba
102	<b>PAL a.s.</b>	00211222	Praha 2, Rašínovo nábřeží 390/42, kod pocztowy 120 00
103	<b>PPC Úžín, a.s.</b> (do 28. 11. 2006 nazwa: KRAPPA TRADE a.s.)	27198367	Praha 3, Seifertova 570/55, kod pocztowy 130 00 (siedziba do 28. 11. 2006: Praha 8, Žalovská 665/2, kod pocztowy 181 00)
104	<b>PPP Centrum a.s.</b>	00013455	Praha 2, Rašínovo nábřeží 42, kod pocztowy 128 00
105	<b>PRAGHOTELS s.r.o.</b>	61509094	Praha 1, Opletalova 41, kod pocztowy 110 00
106	<b>PRO ENERGO Plzeň, spol. s r.o.</b>	64356591	Plzeň, K Cihelnám 74, kod pocztowy 317 06
107	<b>PRODECO, a.s.</b>	25020790	Teplíce, Masarykova 51, kod pocztowy 416 78
108	<b>SD - 1.strojírenská, a.s.</b>	25437127	Bílina, Důlní 437, kod pocztowy 418 01
109	<b>SD - Autodoprava, a.s.</b>	25028197	Bílina, Důlní 429, kod pocztowy 418 01
110	<b>SD - Humatex, a.s.</b>	25458442	Bílina, Důlní čp. 199, kod pocztowy 418 01
111	<b>SD - Kolejová doprava, a.s.</b>	25438107	Kadaň, Tušimice 7, kod pocztowy 432 01
112	<b>SD - Vrtné a trhací práce, a.s.</b>	25022768	Bílina, Důlní 375/89, kod pocztowy 418 29
113	<b>SEG s.r.o.</b>	46883657	Plzeň, Skladová 4, kod pocztowy 326 00
114	<b>SEVAC a.s. w likwidacji</b>	60192968	Kostelec nad Černými Lesy, Bohumile, kod pocztowy 281 63
115	<b>Severočeská energetika, a.s.</b>	49903179	Děčín IV, Teplická 874/8, kod pocztowy 405 49
116	<b>Severočeské doły a.s.</b>	49901982	Chomutov, Boženy Němcové 5359, kod pocztowy 430 01
117	<b>Severočeské mlékárny, a.s. Teplice, w upadłości</b>	48291749	Teplíce, Libušina 2154, kod pocztowy 415 03
118	<b>Severomoravská energetika, a. s.</b>	47675691	Ostrava, Moravská Ostrava, 28. října 3123/152, kod pocztowy 709 02
119	<b>SIGMA - ENERGO s.r.o.</b>	60702001	Třebíč, Na Nivkách 299, kod pocztowy 674 01
120	<b>Siinice Teplice a.s. w likwidacji</b>	47285583	Teplíce, Chelčického 7, kod pocztowy 415 01
121	<b>SINIT, a.s.</b>	25397401	Ostrava-Mariánské Hory, Emila Filly 296/13, kod pocztowy 709 00
122	<b>Skládka Tušimice, a.s.</b>	25005553	Kadaň, Tušimice 7, kod pocztowy 432 01
123	<b>Slovak Air Services s.r.o.</b>	31373844	Bratislava, Letiště M. R. Štefánika, kod pocztowy 820 01, Słowacja
124	<b>STAVOCENTRAL, a.s.</b>	47116943	Praha 2, Jaromírova 64, kod pocztowy 128 00
125	<b>STE - obchodní služby spol. s r.o. (skrót: STE-OS s.r.o.) w likwidacji</b>	49826182	Praha 2, Vinohradská 8, kod pocztowy 120 21
126	<b>Středočeská energetická a.s.</b>	60193140	Praha 2, Vinohradská 325/8, kod pocztowy 120 21
127	<b>ŠKO-ENERGO, s.r.o.</b>	61675938	Mladá Boleslav 1, Tř. Václava Klementa 869, kod pocztowy 293 60
128	<b>ŠKO-ENERGO FIN, s.r.o.</b>	61675954	Mladá Boleslav 1, Tř. Václava Klementa 869, kod pocztowy 293 60
129	<b>ŠKODA PRAHA a.s.</b>	00128201	Praha 6, Milady Horákové č.or. 109 č.p. 116, kod pocztowy 160 41
130	<b>ŠKODA PRAHA Invest s.r.o.</b>	27257517	Praha 6, Milady Horákové 109/116, kod pocztowy 160 41
131	<b>ŠKODA VÝZKUM s.r.o.</b>	47718684	Plzeň, Tylova 1/57, kod pocztowy 316 00
132	<b>ŠKODAEXPORT, a.s.</b>	00548421	Praha 1, Opletalova 41/1683, kod pocztowy 113 32
133	<b>TEC Varna EAD</b>	BULSTAT č. 103551629	Ezerovo, Varna District, PC 9168 Varna, Bułgaria
134	<b>Teplotechna Praha, a.s., w upadłości</b>	60192933	Praha 2, Ječná 39, kod pocztowy 113 39
135	<b>THERMAL-F, a.s.</b>	25401726	Karlovy Vary, I. P. Pavlova 2001/11, kod pocztowy 360 01
136	<b>Ústav aplikované mechaniky Brno, s.r.o.</b>	60715871	Brno, Veveří 95, kod pocztowy 611 00
137	<b>UNITEX a.s.</b>	49969358	Brno, Šumavská 31, kod pocztowy 659 07
138	<b>Ústav jaderného výzkumu Řež a.s.</b>	46356088	Husinec-Řež čp. 130, kod pocztowy 250 68
139	<b>Ústav jaderných informací Zbraslav, a. s.</b>	45270902	Praha 5 - Zbraslav, Elišky Přemyslovny 1335, kod pocztowy 156 00
140	<b>VČE - montáže, a.s.</b>	25938746	Pardubice, Arnošta z Pardubic 2082, kod pocztowy 531 17
141	<b>VČE - transformátory, s.r.o.</b>	25938916	Hradec Králové, Koutníkova 208, kod pocztowy 503 01
142	<b>Východočeská energetika, a.s.</b>	60108720	Hradec Králové, Sladkovského 215, kod pocztowy 501 03
143	<b>Výzkumný a zkušební letecký ústav, a.s.</b>	00010669	Praha 9, Beranových 130, kod pocztowy 199 00
144	<b>WADE, a.s.</b>	25523520	Třebíč, Bráfova třída 531, kod pocztowy 674 01
145	<b>ZAO "TransEnergo"</b>	No. 1057748236897	Dvornikova 7, Moskva, Rosja
146	<b>Západočeská energetika, a.s.</b>	49790463	Plzeň, Guldenerova 19, kod pocztowy 303 28

## 5. Stosunki umowne

### Zestawienie zawartych umów

Niniejsze zestawienie obejmuje umowy zawarte przez spółkę akcyjną ČEZ z jednostkami powiązаныmi w ramach koncernu Ministerstwa Finansów - Republiki Czeskiej. Spółki podano w porządku alfabetycznym bez względu na wartość świadczeń.

#### **1. spółka akcyjna ČEPRO, a.s.**

Zawarto 1 umowę na sprzedaż wody destylowanej (ČEZ, a. s., był dostawcą).

#### **2. spółka akcyjna ČEPS, a.s.**

Zawarto 3 umowy dostawcze i 10 odbiorczych. Umowy dostawcze: 1 umowa dotycząca udzielenia zgody przez ČEPS, a.s. na dostawy energii bilansującej przez usługodawcę ČEZ, a. s., dla operatora systemu przesyłowego Republiki Słowackiej oraz warunków tej zgody, 1 porozumienie o zapewnieniu i przekazaniu energii bilansującej z zagranicy w celu zapewnienia usług systemowych oraz 1 umowa o świadczeniu usług wspomagających samostart elektrowni. Sporządzono 7 aneksów do zawartych wcześniej umów (ČEZ, a. s., był dostawcą).

Umowy odbiorcze: 8 spośród umów odbiorczych dotyczyło zakupu mapy sieci Republiki Czeskiej, 1 umowa przyszłej umowy o podłączeniu bloku Elektrowni Ledvice o mocy 660 MW do sieci przesyłowej oraz 1 umowa o wykonaniu studium sieci pod kątem podłączenia nowego źródła w lokacji elektrowni jądrowej Temelín do sieci energetycznej. Złożono 1 zamówienie na materiał, na podstawie którego powstał stosunek umowny. Sporządzono 1 aneks do wcześniej zawartej umowy (ČEZ, a. s., był odbiorcą).

#### **3. spółka akcyjna České aerolinie a. s. (czeskie linie lotnicze)**

Zawarto 1 umowę dotyczącą świadczenia usług transportu lotniczego (ČEZ, a. s., był odbiorcą).

#### **4. spółka akcyjna STAVOCENTRAL, a.s.**

Zawarto 1 umowę sprzedaży popiołu lotnego (ČEZ, a. s., był dostawcą).

Wszelkie opisywane stosunki umowne nawiązane zostały zgodnie ze standardowymi warunkami umownymi, przy czym uzgodnione i udzielane świadczenia i świadczenia zwrotne pozostają w zgodzie z ogólnie przyjętymi warunkami stosunków handlowych a spółka akcyjna ČEZ nie poniosła w związku z nimi żadnej szkody.



## **6. Inne stosunki**

ČEZ, a. s., nie podjął żadnych innych czynności prawnych w interesie osób powiązanych ani nie był adresatem takich czynności. Nie zrealizował też żadnych innych działań w interesie lub z inicjatywy osób powiązanych.

## 7. Pozostałe informacje

### 7.1 Poufność danych

W ramach koncernu jako poufne traktowane są informacje i fakty, które:

- objęte są tajemnicą handlową Ministerstwa Finansów Republiki Czeskiej,
- objęte są tajemnicą handlową ČEZ, a. s.,
- objęte są tajemnicą handlową innych osób powiązanych.

Za poufne uważane są również informacje, które zostały określone jako poufne przez jakąkolwiek jednostkę wchodzącą w skład koncernu, oraz wszelkie informacje związane ze stosunkami handlowymi, które mogłyby same w sobie lub w związku z innymi informacjami lub faktami przynieść uszczerbek którejkolwiek z jednostek tworzących koncern.

Z tego powodu niniejszy raport nie zawiera:

- informacji o cenach, ratach, stopach odsetkowych, kursach dewizowych i innych kwotach finansowych, jeżeli nie ogranicza to wartości informacyjnej niniejszego raportu o relacjach pomiędzy osobami powiązаныmi
- informacji o ilościach.

### 7.2 Opinia biegłego rewidenta o raporcie o relacjach pomiędzy jednostkami powiązаныmi za 2006 rok

Nazwa firmy audytorskiej:	Ernst & Young Audit & Advisory, s.r.o., członek koncernu
Numer licencji firmy audytorskiej:	401
Imię i nazwisko biegłego rewidenta:	Josef Pivoňka
Numer dekretu:	1963

Niniejszy raport o relacjach pomiędzy jednostkami powiązаныmi został zweryfikowany przez biegłego rewidenta. Opinia biegłego rewidenta została zamieszczona w sprawozdaniu z działalności Grupy ČEZ za 2006 rok.

### 7.3 Użyte skróty

RC MF	Ministerstwo Finansów Republiki Czeskiej
OR	Rejestr podmiotów gospodarczych

### 7.4 Spółki, które nie udzieliły informacji

Pomimo tego, iż sporządzający raport włożył wiele wysiłku w uzyskanie danych potrzebnych do przygotowania raportu o relacjach pomiędzy jednostkami powiązаныmi, w przypadku poniższych spółek zależnych Republiki Czeskiej do 28 lutego 2007, kiedy zamknięto niniejszy raport, nie udało się z różnych powodów (niedoręczona przesyłka, brak na reakcji na wezwania i ponaglenia, odmowa udzielenia informacji) uzyskać potrzebnych materiałów:

Exportní garanční a pojišťovací společnost, a.s., nr identyfikacyjny podmiotu gospodarczego: 45279314  
KONAX a.s. – w likwidacji, nr identyfikacyjny podmiotu gospodarczego: 46347801  
Ormilk, a.s. w likwidacji, w upadłości, nr identyfikacyjny podmiotu gospodarczego: 60109092  
UNITEX a.s., nr identyfikacyjny podmiotu gospodarczego: 49969358  
Teplotechna Praha, a.s., nr identyfikacyjny podmiotu gospodarczego: 60192933  
SEVAC a.s. w likwidacji, nr identyfikacyjny podmiotu gospodarczego: 60192968

## **7. Pozostałe informacje**

HOLDING KLADNO a.s."w likwidacji", nr identyfikacyjny podmiotu gospodarczego:  
45144419

Silnice Teplice a.s. w likwidacji, nr identyfikacyjny podmiotu gospodarczego: 47285583

Česká inkasní, s.r.o., nr identyfikacyjny podmiotu gospodarczego: 60468165

## 8. Zakończenie

Sporządzenie raportu na dzień 31. 12. 2006 zapewnił organ statutowy ČEZ, a. s.

Raport opracowano według najlepszej wiedzy sporządzającego i na podstawie informacji, które uzyskano z dostępnych dokumentów i materiałów, wkładając w to maksymalny wysiłek.

Informacje dotyczące koncernu Republiki Czeskiej opracowano na podstawie danych przekazanych przez akcjonariusza większościowego.

Raport przedstawiono do przebadania radzie nadzorczej, która zaprezentuje swoje stanowisko na zwyczajnym walnym zgromadzeniu spółki.

Praga, 6 marca 2007 r.

Martin Roman  
prezes zarządu

.....

Daniel Beneš  
wiceprezes zarządu

.....



**ČEZ, a. s.**  
**Duhová 2/1444**  
**140 53 Praha 4**

Spółka zarejestrowana jest w rejestrze podmiotów gospodarczych prowadzonym przy Sądzie Miejskim w Pradze (Městský soud v Praze), dział B, nr akt 1581.

Rok założenia: 1992  
Forma prawna: spółka akcyjna

nr identyfikacyjny podmiotu gospodarczego (czeski odpowiednik REGON): 452 74 649  
NIP: CZ45274649

Konto bankowe:  
bank Komerční Banka Praha 1,  
nr konta 24003 - 011/0100

Tel.: 211 041 111  
Faks: 211 042 001

Internet: <http://www.cez.cz>

E-mail: [cez@cez.cz](mailto:cez@cez.cz)

